



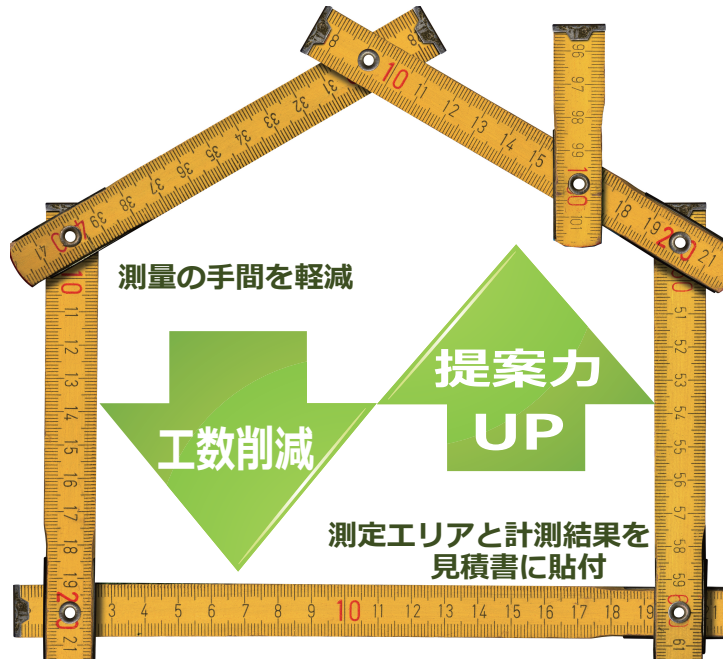
面積算出システム 計測エクスプレス Ver.7

【計測エクスプレス】導入⇨工数削減・顧客満足度UP！

屋根面積算出

壁面面積算出

窓の周長算出



測量の手間を軽減

工数削減

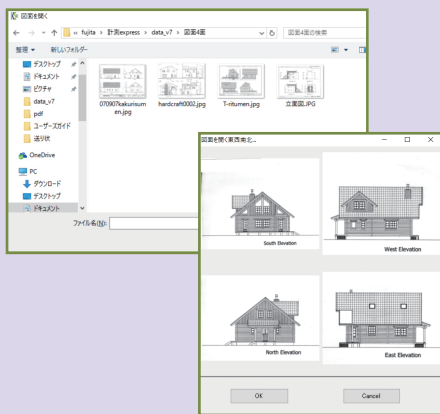
提案力
UP

測定エリアと計測結果を
見積書に貼付

【計測エクスプレス】は
建物の図面画像・写真画像をもと
にスピーディに面積/距離を算出す
るソフトです
根拠を伴った計測結果表示による
ご提案で信頼性をUP！
貴社の営業を強力にサポートします

らくらく

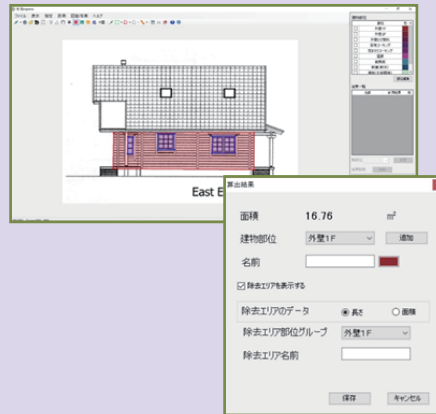
データ管理



東西南北・屋根の5面データを一括読み込み・保存
データの管理もらくらく
作業の中断→再開もらくらく

らくらく

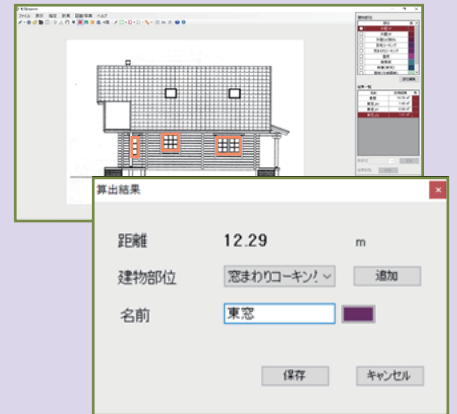
除去エリアの算出



窓やドア等、計測の際に「除去エリア」に指定したエリアについても面積算出時に同時に周長を計測面積算出の工数削減でらくらく

らくらく

窓枠コーキング



窓周りやドア等、複数のエリアの距離を一括して算出
窓枠コーキングのお見積りもらくらく

開発・販売

株式会社インターローカス



〒226-8510

横浜市緑区長津田町 4259-3 東工大 YVP W305

TEL : 045-985-6100 FAX : 045-985-6101

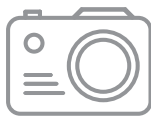
www.i-locus.com

contact@i-locus.com

操作のながれ

1 画像を読み込みます

写真を読み込む



デジカメやスマホで撮影した建物の画像を取り込みます。
※建物画像は、なるべく正面から撮影してください。

図面を読み込む

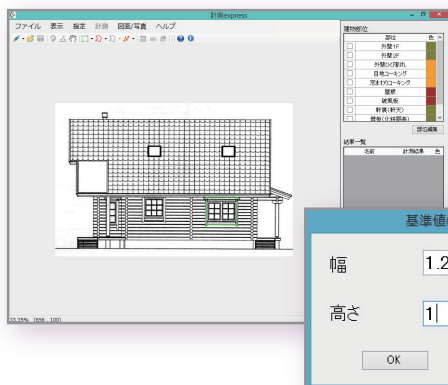


立面図、屋根伏図などの図面をスキャナでパソコンに取り込みます。
※取り込んだ図面は、回転・水平化などの補正修正もできます。
※JPEG、BMP、GIF、そしてPDF画像もページ指定して取り込みます。



2 基準値を指定

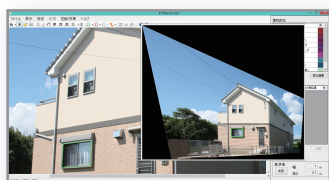
基準となる窓やドアなどを指定して、その長さを入力します。



基準値の入力を誤った場合も数値の修正変更ができます。

● 画像の正面化

写真モードでは、基準値を入力すると自動的に画像の正面化が行われます。



3 面積算出エリアを指定

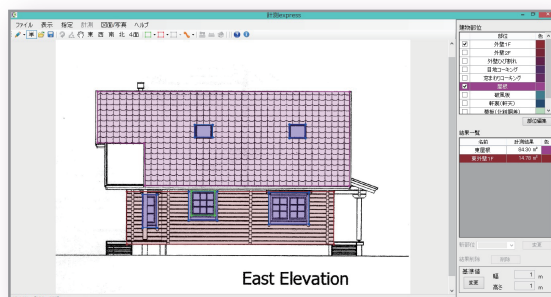
面積を計測するエリアを指定します。

4 除去エリアを指定

面積算出エリア画像の中で、算出合計から除外するエリアを指定します。

5 面積算出

除去エリアの面積または距離を算出します。「測定エリア画像」として保存し、ご提案できます。



CSV形式で見積もり・請求ソフトなどへデータを送れます

単価を入力して「概算見積り書」も作成できます

6 算出結果をご提案

<測定エリア画像> と <概算お見積り書> によるご提案で施主様の信頼度がアップ!



面積算出システム
【計測エクспレス】

¥104,000 (メーカー希望小売価格) * 複数購入割引あり
保守サポート1年間無料サービス付き (2年目以降保守契約をお願いいたします)

■ 主な機能・仕様

- 写真をもとにした面積算出 (壁面、窓、開口部減算)
- 図面をもとにした屋根面積算出 (立面図、屋根伏図)
- 画像の回転
- 作業経過の保存
- 算出結果のCSVファイルへの出力

- 図面をもとにした面積算出 (壁面、窓、開口部減算)
- 距離算出 (窓回り周長等)
- 画像の保存 (正面化画像等)
- 概算お見積りの作成
- 画像入力: JPG、JPEG、PDF、BMP、GIF

■ 使用環境

- OS: Windows7、8、10
- CPU: ご使用のOSが推奨する環境以上
- HD 空き容量: 500MB
- ディスプレイ: 1024×768ピクセル以上の解像度
- デバイス: CD-ROMドライブ、マウス